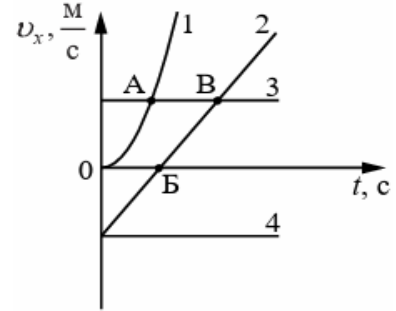


Варианта демонстративэ

а лукрэрий де диагностикаре ла физикэ пентру класа 10-я

(нивел де базэ)

1. Пе десен сынт презентате графичиле проекцией витезей v_x де ла типмул t пентру патру корпурь каре се мишкэ де-а лунгул аксей Ox . Фолосинд имажиня, алежець доуэ афирмаций адевэрате дин листа оферитэ. Индикаць нумэрул лор.



- 1) Корпул 2 се мишкэ униформ акчелерат.
- 2) Корпул 4 есте ын репаус.
- 3) Де ла ынчепутул нумэрэторий инверсе пынэ ла моментул кореспунзэтор ал пунктулуй А дин график, корпул 3 компаратив ку корпул 1 а паркурс о дистанцэ май маре.
- 4) Пунктул В де пе график кореспунде ынтерсекцилор корпурилор 2 ши 3.
- 5) Корпул 1 а ынчепут мишкаря де ла ынчепутул координатей.

Рэспунс :

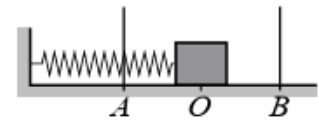
--	--

2. Корпул се мишкэ де-а лунгул аксей Ox . Проекция пе ачастэ аксэ а резултантей тутурор форцелор апликате корпулуй есте егалэ ку 3 Н. Ын табел сынт репрезентате депенденца проекцией витезей v_x а ачестуй корп де тимп t . Каре есте маса корпоралэ?

t, c	2	4	6	8	10
$v_x, m/c$	3	6	9	12	15

Рэспунс: _____.

3. Ун пендул ку арк ефектуязэ осцилаций армониче неамортизате ынтре пунктеле А ши В (везь пе десен). Пунктул О кореспунде позицией де екилибру а пендулулуй. Кум се скимбэ витеза блокулуй ши енергия потенциалэ а аркулуй пендулулуй кынд се депласязэ дин пунктул В ын пунктул О?



Детерминаць натура кореспунзэтоаре а скимбэрий пентру фиикаре кантитате:

- 1) се мэреште
- 2) се микшорязэ
- 3) ну се скимбэ

Ынскриець ын табел чифреле селектате пентру фиикаре мэриме. Чифреле ын рэспунс пот сэ се репете.

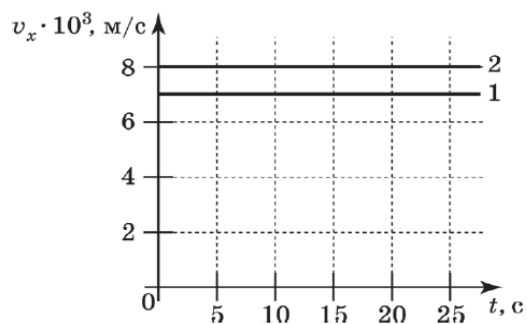
Витеза пендулулуй (блокулуй)	Енергия потенциалэ а аркулуй

Рэспунс:

4. Пе экранул мониторулуй ын Чентрул де кондучере а зборурилор сынт репрезентате графичиле проекциилор витезелор але челор доуэ апарате космиче ынаинте де андокаре (везь имажиня).

Маса примулуй динтре еле есте егалэ ку 10 т, маса челуй де ал дойля есте егалэ ку 15 т. Ку че витезэ се вор мишка апарателе дупэ андокаре, дакэ ынаинте де андокаре апарателе се мишкау ын ачешь дирекцие?

Рэспунс: _____.



5. Аранжаць ын кореспундере мэримиле физиче ку формулеле пентру калкуларя лор. Пентру фиекаре позиции дин прима колоанэ алежець позиция кореспунзэтоаре дин а доуа ши нотаць цифреле селектате ын табел суб литереле креспунзэтоаре.

Рэспунс:

А	Б	В

Мэримя физикэ	Формула пентру калкуларя ей
А) енергия чинетикэ а корпулуй ку маса m , збурынд ла ыналцимя h , ку витеза v релативэ супрафецей пэмынтулуй Б) енергия потенциалэ а корпулуй ку маса m , збурынд ла ыналцимя h , ку витеза v релативэ супрафецей пэмынтулуй В) енергия меканикэ тоталэ а корпулуй ку маса m , збурынд ла ыналцимя h , ку витеза v релативэ супрафецей пэмынтулуй	1) mgh 2) $mgh + mv^2/2$ 3) $mgh - mv^2/2$ 4) $mv^2/2$

6. Блокуриле (дин ачелашь материал ши ку маржиниле прелукрате идентик) ку маселе $m_1 = 2$ кг ши $m_2 = 5$ кг се депласязэ униформ де-а лунгул уней супрафеце оризонтале. Каре есте рапортул форцелор де фрекаре $F_{тр1} / F_{тр2}$, каре акционязэ асупра блокурилор?

Рэспунс: _____.